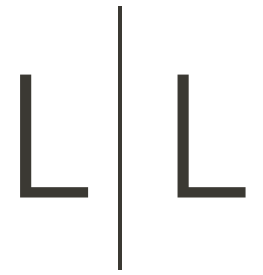
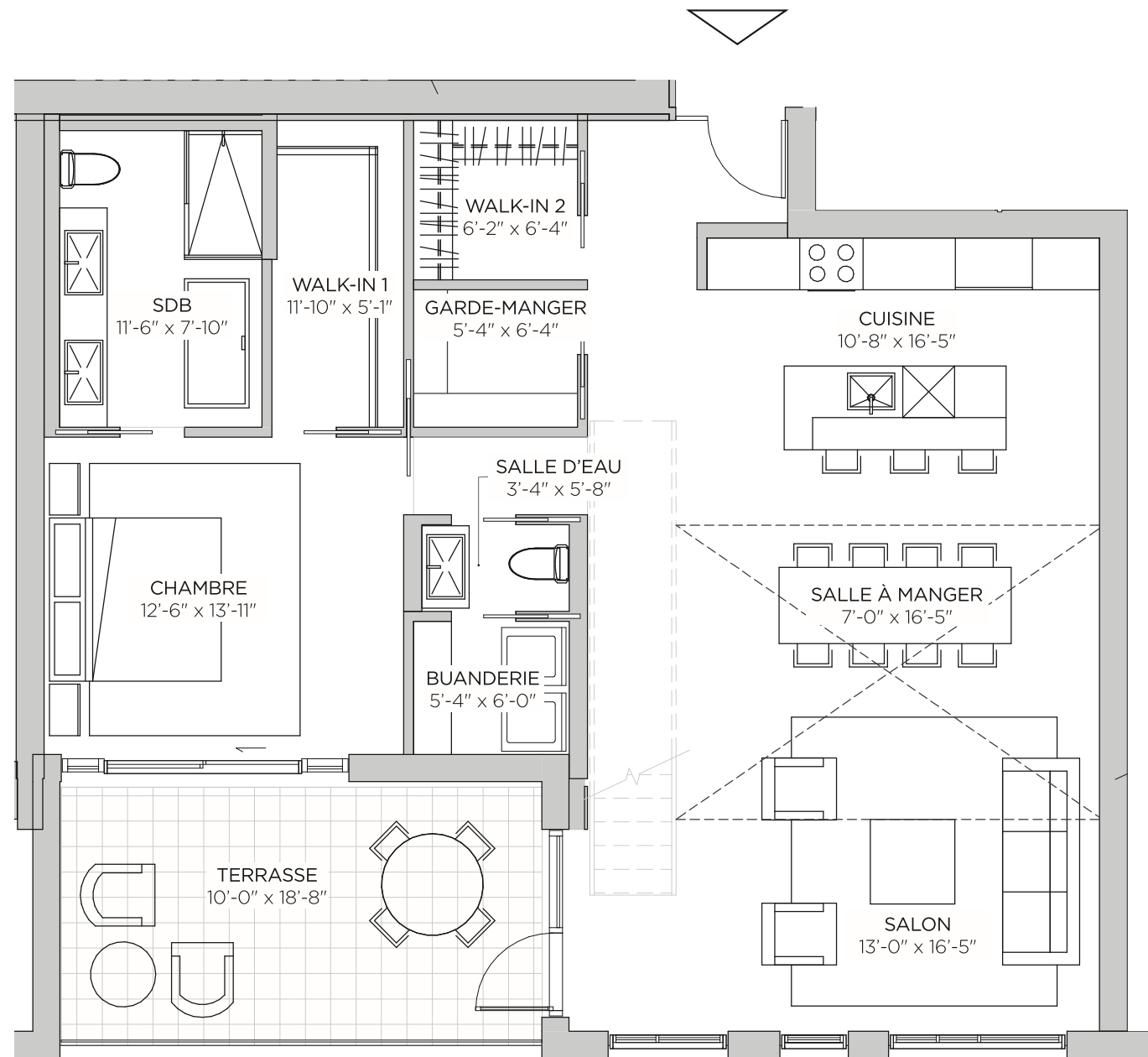


RIVIÈRE DES MILLE-ILES



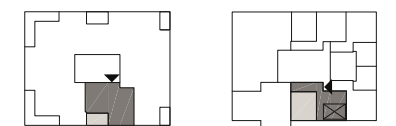
LAVAL
SUR
LE
LAC

UNITÉ 605 MODÈLE L1A

1637 pc | 152 mc

2 CHAMBRES
2 SALLES DE BAIN
1 SALLE D'EAU
TERRASSE 457 pc

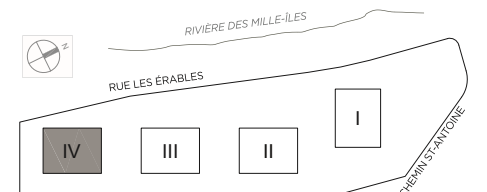
ÉTAGE | 6



6^e ÉTAGE

MEZZANINE

PHASE 4



CLUB DE GOLF LAVAL SUR LE LAC

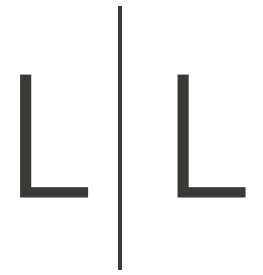
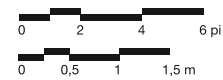
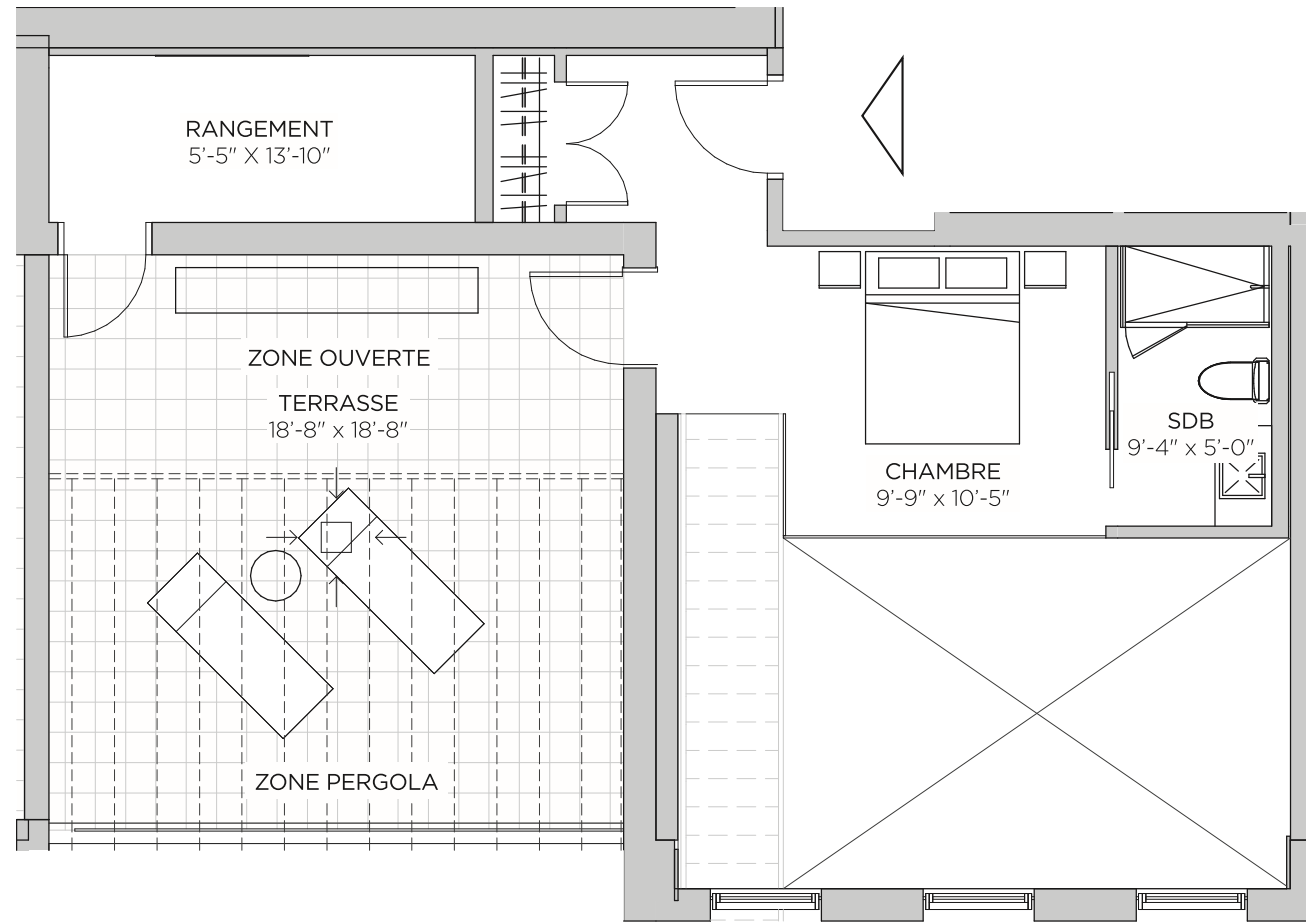


LA CONCEPTION D'ARTISTE, LES PLANS, DESSINS, CONCEPTS, SUPERFICIES ET DIMENSIONS NE SONT PAS DÉFINITIFS ET SONT SUJET À CHANGEMENTS SANS PRÉAVIS, SELON LES CONDITIONS DE CHANTIER ET / OU LA RÉVISION DES PLANS. LA SUPERFICIE BRUTE HABITABLE INCLUE LE MUR EXTÉRIEUR ET LA MOITIÉ DU MUR MITOYEN. LES MEUBLES, APPAREILS ÉLECTROMÉNAGERS ET TOUS LES ÉLÉMENTS DÉCORATIFS SONT EXCLUS. LES RENSEIGNEMENTS CONTENUS DANS LA DOCUMENTATION ÉCRITE ONT PRÉSÉANCE SUR LES INFORMATIONS VERBALES.
VERSION | 2019.10.21

LLSURLAC.COM

1000, RUE LES ÉRABLES
LAVAL-SUR-LE-LAC QC H7R 1G4

RIVIÈRE DES MILLE-ÎLES



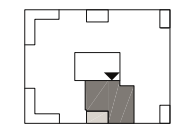
LAVAL
SUR
LE
LAC

UNITÉ 605 MODÈLE L1A

1637 pc | 152 mc

2 CHAMBRES
2 SALLES DE BAIN
1 SALLE D'EAU
TERRASSE 457 pc

ÉTAGE | MEZZANINE

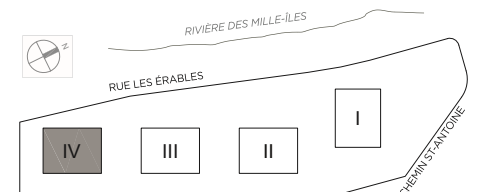


6^e ÉTAGE



MEZZANINE

PHASE 4



CLUB DE GOLF LAVAL SUR LE LAC



LA CONCEPTION D'ARTISTE, LES PLANS, DESSINS, CONCEPTS, SUPERFICIES ET DIMENSIONS NE SONT PAS DÉFINITIFS ET SONT SUJET À CHANGEMENTS SANS PRÉAVIS, SELON LES CONDITIONS DE CHANTIER ET / OU LA RÉVISION DES PLANS. LA SUPERFICIE BRUTE HABITABLE INCLUE LE MUR EXTÉRIEUR ET LA MOITIÉ DU MUR MITOYEN. LES MEUBLES, APPAREILS ÉLECTROMÉNAGERS ET TOUS LES ÉLÉMENTS DÉCORATIFS SONT EXCLUS. LES RENSEIGNEMENTS CONTENUS DANS LA DOCUMENTATION ÉCRITE ONT PRÉSÉANCE SUR LES INFORMATIONS VERBALES.
VERSION | 2019.10.21

LLSURLAC.COM

1000, RUE LES ÉRABLES
LAVAL-SUR-LE-LAC QC H7R 1G4